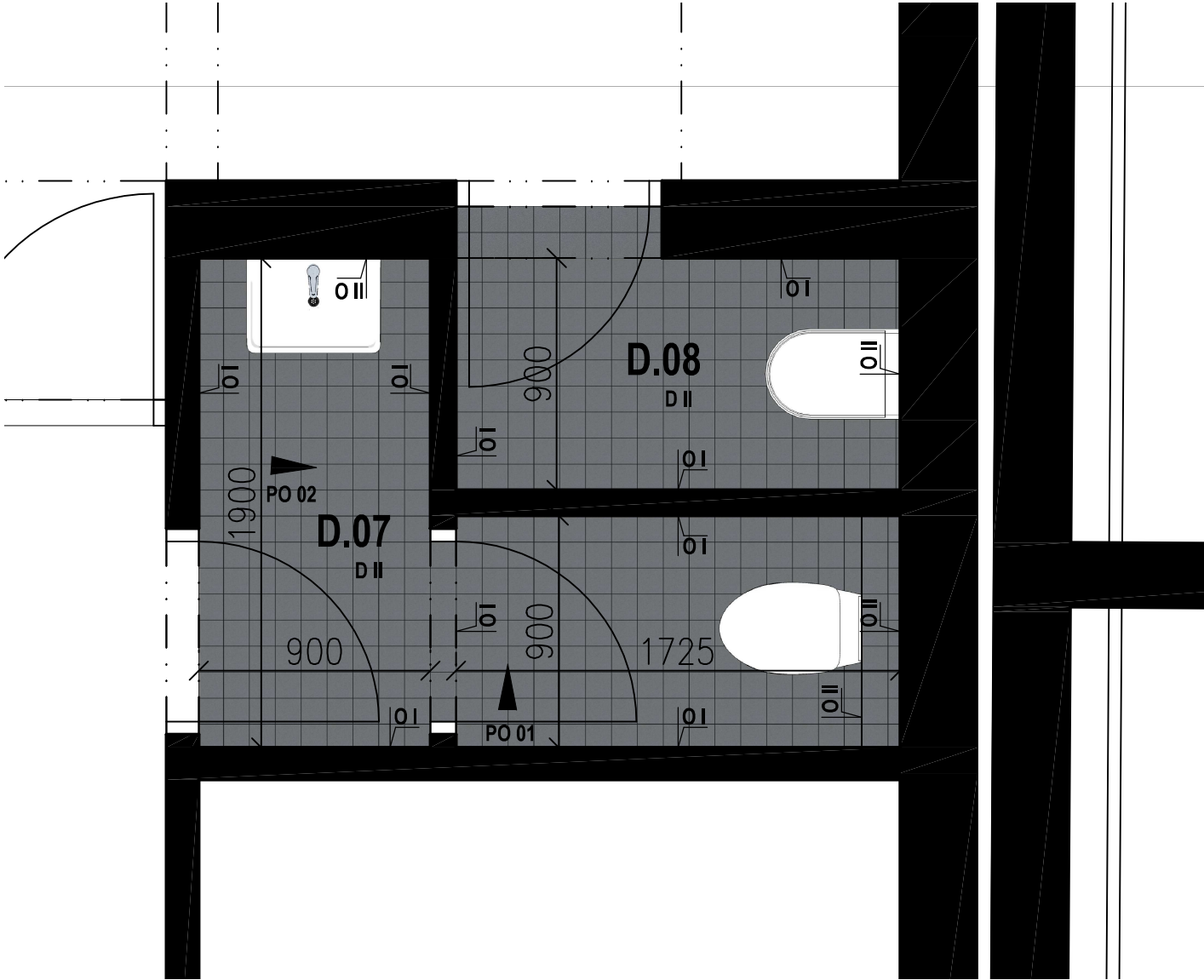
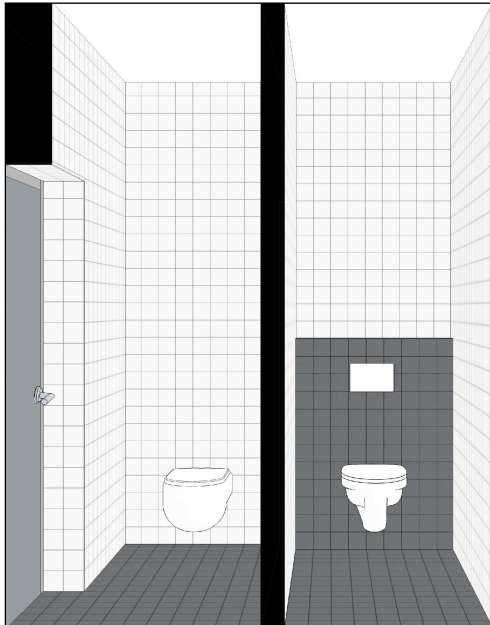


PŮDORYS 1.NP, M 1:25



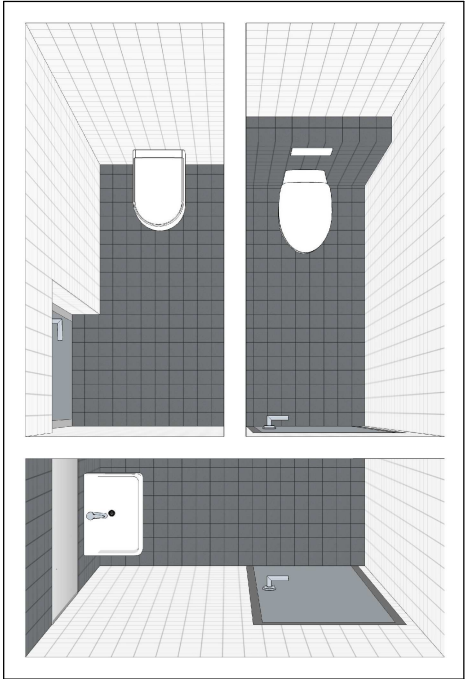
Perspektivní pohled - PO 02



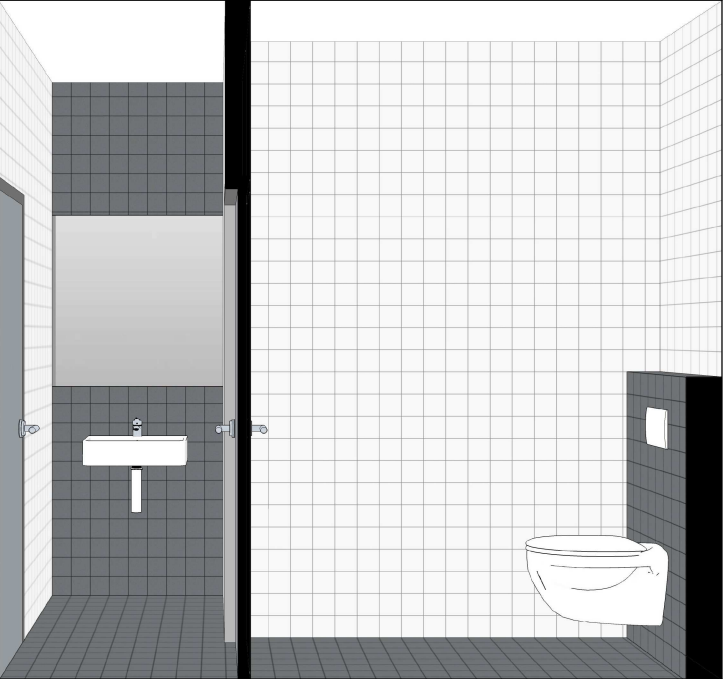
POPIS NÁVRHU:

- PRO STĚNY BUDE POUŽITO TŘÍ DRUHŮ KERAMICKÝCH OBKLADŮ:
 - VE SPRCHOVÝCH KOUTECH, ZA UMYVADLY A WC MÍSAMÍ WC JE NAVRŽEN OBKLAD Z DLAŽDIC TMAVĚ ŠEDÝCH MATNÝCH, rozměr: 98x98 mm (MATERIÁL OBKLADU TĚCHTO STĚN JE SHODNÝ S MATERIÁLEM DLAŽEB V DANÉ MÍSTNOSTI)
 - NA OSTATNÍCH PLOCHÁCH JE NAVRŽEN OBKLAD Z KERAMICKÉHO OBKLADU BÍLÁ MATNÁ, rozměr: 98x98mm
- PRO PODLAHY BUDE POUŽIT JEDEN DRUH KERAMICKÝCH DLAŽDIC:
 - NA PLOŠE WC A ÚKLIDOVÉ MÍSTNOSTI JE NAVRŽENA DLAŽBA Z KERAMICKÝCH DLAŽDIC TMAVĚ ŠEDÝCH MATNÝCH, rozměr: 98x98mm, protiskluzost: skupina R10
- NA VNĚJŠÍCH HRANÁCH PLOCH OBKLADŮ BUDOU POUŽITY HLINÍKOVÉ UKONČOVACÍ PROFILY TVARU "L"
- ZRCADLO V MÍSTNOSTI BUDE VSAZOVÁNO DO OBKLADU NA CELOU ŠÍRKU STĚN. SPODNÍ HRANA ZRCADLA BUDE NAD SPÁROU OBKLADU VE VÝŠCE CCA 1100 MM. HORIZONTÁLNÍ HRANY OBKLADU, DOLÉHAJÍCÍ K ZRCADLU, BUDOU UKONČENY HLINÍKOVÝM UKONČOVACÍM PROFILEM "L". VERTIKÁLNÍ SPÁRA MEZI ZRCADLEM A PLOCHOU OBKLADU BUDE VYPLNĚNA SILIKONOVÝM TMELEM BÍLÉ BARVY
- SPÁRY OBKLADŮ NA STĚNÁCH BUDOU NAVAZOVAT NA SPÁRY PODLAHOVÝCH DLAŽDIC
- SPÁROVACÍ HMOTA PRO BÍLÉ OBKLADY STĚN JE NAVRŽENA V ODSTÍNU BÍLÁ A PRO TMAVĚ ŠEDÉ DLAŽBY V ODSTÍNU ANTRACIT
- STYK OBKLADU S DLAŽBOU BUDE ŘEŠEN SILIKONOVÝM TMELEM V ODSTÍNU ANTRACIT

Perspektivní nadhled MČ: D.07, D.08



Perspektivní pohled - PO 01



VÝPIS KERAMICKÝCH OBKLADŮ A DLAŽEB DLE MÍSTNOSTÍ

OZN.	NÁZEV MÍSTNOSTI	STĚNY			PODLAHA		
		OZN.	DRUH OBKLADU	PLOCHA m2	OZN.	DRUH DLAŽDIC	PLOCHA m2
D.07	WC	O I	OBKLAD 98x98, BÍLÁ, MAT	13,72	D II	DLAŽBA 98x98, TM.ŠEDÁ, MAT protiskluzost: skupina R10 spára: antracit	3,36
		1.	spára: bílá				
		O II	DLAŽBA 98x98, TM.ŠEDÁ MAT	2,21			
		2./3.	spára: antracit				
D.08	ÚKLIDOVÁ MÍSTNOST	O I	OBKLAD 98x98, BÍLÁ, MAT	8,9	D II	DLAŽBA 98x98, TM.ŠEDÁ, MAT protiskluzost: skupina R10 spára: antracit	1,73
		1.	spára: bílá/sv.šedá				

- VÝŠKA OBKLADU PO STROP CCA 2700 MM
 - VÝŠKA OBKLADU PO STROP, VSAZENO ZRCADLO VÝŠKY 1000MM, SPODNÍ HRANA ZRCADLA VE VÝŠCE CCA 1100MM
 - VÝŠKA OBKLADU PO HORNÍ HRANU PŘÍZDÍVKY CCA 1200 MM
- PŘI VÝBĚRU DLAŽEB A OBKLADŮ NUTNO DODRŽET NORMU NA KERAMICKÉ OBKLADOVÉ PRVKY STANOVENÍ PROTISKLUZNOSTI ČSN 72 5191, TABULKA C.2 A TABULKA C.3
- VYBRANÉ VZORKY DLAŽEB A OBKLADŮ BUDOU ODSOUHLASENY ARCHITEKTEM NÁVRHU A INVESTOREM
 - NAVRŽENÉ ROZMĚRY DLAŽEB A OBKLADŮ JSOU UVEDENY V MILIMETRECH (mm)
 - UVEDENÉ PLOŠNÉ ROZMĚRY OBKLADŮ A DLAŽEB UDÁVAJÍ ČISTOU PLOCHU BEZ POTŘEBY PROŘEZU
 - PŘESNÉ ROZMĚRY NUTNO ZAMĚRIT NA STAVBĚ

Stupeň PD:	Dokumentace pro provádění stavby		 ASET studio architektonická a projekční kancelář		
Zprac. DSP / autor:	INTAR a.s., Bezručova 81/17a, 602 00 Brno / Ing. Petr Svoboda				
Vedoucí projektant:	Ing. Jan Turek				
Vypracoval:	Ing.arch. Kamil Kubálek				
Místo:	parc. č. 1705/1, 1705/41, 1705/47, 1706/2, 1706/3, 1706/4, k.ú. Holice u Olomouce		ASET studio s.r.o., Tovární 41, 779 00 Olomouc www.asetstudio.cz		
Investor:	Univerzita Palackého v Olomouci, Křížkovského 551/8, 771 47 Olomouc		Zak.č.:	1723	
Akce:	PŘÍSTAVBA A STAVEBNÍ ÚPRAVY ENERGOCENTRA		Datum:	01/2018	
			Měřítko:	1:25	
Objekt:	SO 01, SO 02, SO 03, SO 04		Část:	D.1.1	Paré:
Část:	Architektonicko-stavební řešení				
Výkres:	Schéma kladení dlažeb a obkladů MČ. D.07, D.08				